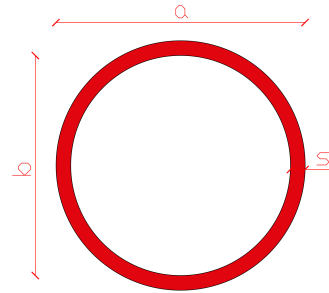
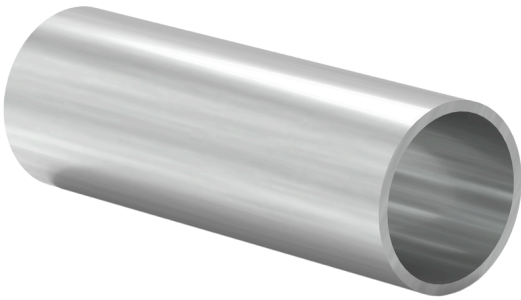


KALIP NO	a	b	s	kg/m
7921	7,5	4,4	1,6	0,078
5869	8	6	1	0,060
7940	9	7	1	0,068
3090	9	6,6	1,2	0,080
3091	9,2	6,8	1,2	0,082
5233	9,5	6,5	1,5	0,102
7939	10	8	1	0,077
6083 / 5489	12	9	1,5	0,133
3018	12	4	4	0,272
3092	12,3	9,9	1,2	0,113
8341	12,3	9,2	1,55	0,142
7251	13	10,5	1,25	0,125
5706	13	10	1,5	0,146
3054	13	5	4	0,306
7035	15	13,4	0,8	0,097
6549	15	13	1	0,119
2753	15,3	12	1,65	0,192
6236	15,85	14,25	0,8	0,103
7580	16	14,4	0,8	0,104
3070	16	13,4	1,3	0,163
1605	16	13	1,5	0,185
6024 / 1604	16	12	2	0,238
3005	16	8	4	0,422
3077	17,46	15,06	1,2	0,166
9032	17,5	8	4,75	0,516
3024	18	13	2,5	0,341
7927	18,9	1	16,9	0,152
3098	19	17,2	0,9	0,139
3006	19	17	1	0,153

KALIP NO	a	b	s	kg/m
1606	19	17	1	0,153
7739	19	12	3,5	0,462
8676	19,4	12	3,7	0,494
7573	20	18,4	0,8	0,131
5124	20	18	1	0,162
3086	20	17,8	1,1	0,177
8902	20	17	1,5	0,236
5977	20	16	2	0,306
7588	20	10	5	0,638
5466	20,3	17,9	1,2	0,195
5988	21	17	2	0,322
3061	21,1	10,2	5,45	0,726
6824	22	20,4	0,8	0,144
3049	22	20	1	0,179
3029 / 3046	22	19,6	1,2	0,211
8499	22	18,4	1,8	0,310
8444	22,3	13,5	4,4	0,671
6700	23	16,5	3,25	0,547
5804	23	13	5	0,766
7589	23	12	5,5	0,819
5255	23,5	21	1,25	0,237
5694	24	13	5,5	0,866
5692	24	10,3	6,85	1,001
3059	24	10,2	6,9	1,005
6011	24,5	13,2	5,65	0,908
6823	25	23,4	0,8	0,165
3093	25	23	1	0,204
5502	25	22,6	1,5	0,286
3045-7604	25	22	1,5	0,300

KALIP NO	a	b	s	kg/m
3028	25	21	2	0,405
3023	25	19	3	0,581
5264	25	12	6,5	1,024
3001	25	6	9,5	1,295
3072	25,5	16,5	4,5	0,805
3087	25,5	13,5	6	0,996
7890	27	24,5	1,25	0,274
5803	27	15,5	5,75	1,040
8524	27,2	17	5,05	0,948
6009	27,5	16,1	5,7	1,057
5151	28	26	1	0,230
3039	28	25	1,5	0,350
5987	28	24	2	0,442
3060	28	14,5	6,93	1,234
6567	28	12	8	1,363
5202	28	8	10	1,533
5958	28,1	6,5	10,8	1,591
5808	29,8	27	1,4	0,339
3094 / 8690	30	28	1	0,246
7196	30	27	1,5	0,364
3027	30	26	2	0,493
7219	30	24	3	0,690
3062	30	20	5	1,064
5693	30	16,1	6,95	1,363
3053	30	16	8	1,498
3082	30	10,5	9,75	1,681
5543	31,7	22,3	4,7	1,080
5152	32	30	1	0,264
3035	32	29	1,5	0,402

KALIP NO	a	b	s	kg/m
5674	32	26	3	0,741
6670	33	19	7	1,550
6503	33,4	31,4	1	0,276
5921	34	26	4	1,022
7518	34,4	6,5	14	2,428
5250	35	32	1,5	0,428
3007	35	30	2,5	0,715
3067	35	29	3	0,817
6396	35	21	7	1,669
8903	36	33	1,5	0,440
3025	36	30	3	0,871
5145	36	26	5	1,320
8335	36,2	30	3,1	0,901
6502	37	35	1	0,306
5446	37	28	4,5	1,245
6666	38	32	3	0,894
8319	38,1	32,82	2,64	0,797
5954	39	34,5	2,5	0,705
6771	40	37,6	1,2	0,396
7759	40	37	1,5	0,491
3020	40	36	2	0,669
3055	40	35	2,5	0,798
3036	40	34	3	0,976
3032	40	30	5	1,539
6443	40	25	7,5	2,076
6707	40	20	10	2,533
3097	42	38	2	0,681
6345	42	35	3,5	1,146
5188	42	34	4	1,295



KALIP NO	a	b	s	kg/m
8644	42	22	10	2,724
5695	42	16,05	12,98	3,206
5696	42,8	16,25	13,28	3,336
3008	43	8,5	17,25	3,907
7517	43,5	11	16,3	3,770
3071	45	40	2,5	0,905
7220	45	39	3	1,070
3033	45	27	9	2,758
5485	46,3	35	5,65	1,955
6527	46,5	42,5	2	0,759
5805	47,5	44,3	1,6	0,625
8643	48	28	10	3,235
8318	48,3	43,02	2,64	1,027
8523	48,4	30	9,2	3,070
7175	49	45,4	1,8	0,723
5516	50	47,6	1,2	0,499
1601	50	47	1,5	0,619
1627	50	46,4	1,8	0,739
1602	50	46	2	0,817
3013	50	45,4	2,3	0,965
5670	50	45	2,5	1,011
3021	50	44	3	1,240
3022	50	42	4	1,619
3050	50	40	5	1,916
3034	50	38	6	2,322
3041	50	30	10	3,519
3099	51	49	1	0,417
3026	51	29	11	3,870
8769	51,1	38,1	6,5	2,468
8544	51,3	37,8	6,75	2,560
1617	52	40,4	5,8	2,281

KALIP NO	a	b	s	kg/m
9010	52	29,5	29,5	3,903
1618	53,5	50	1,5	0,664
5439	54	51	1,5	0,670
6665	54	47	3,5	1,504
8498	54	48,8	2,6	1,137
6170	55	52	1,5	0,683
5187	55	43	6	2,504
8641	55	23	16	5,312
7562	56	32	12	4,495
8097	56,9	54,7	1,1	0,522
6010	57,8	27,3	15,25	5,526
3078	60	58	1	0,502
3088	60	57,4	1,3	0,650
5409/ 3004	60	57	1,5	0,747
3095	60	56	2	0,988
5950	60	55,4	2,3	1,130
7532	60	55	2,5	1,224
7533	60	54	3	1,456
3047	60	50	5	2,341
3031	60	48	6	2,850
7831	60	20	10	4,257
3003	60	20	20	7,037
7310	63,5	39	12,25	5,345
3056	65	60	2,5	1,330
8642	65	25	20	7,662
6108	66	60	3	1,610
3019	70	67	1,5	0,904
5916	70	66	2	1,157
7356	70	60	5	2,767
5186	70	58	6	3,270
5920	70	56	7	3,753

KALIP NO	a	b	s	kg/m
7393	70	50	10	5,108
3096	70	45	12,5	6,119
6959	70	40	15	7,024
3069	70	25	22,5	9,099
3043	72,1	40,3	15,9	7,560
5827	72,5	60,5	6	3,396
6000	73	67	3	1,789
3016	75	71	2	1,284
8016	75	70	2,5	1,543
3066	76	66	5	3,022
7439	76,9	74,3	1,3	0,837
3042	79,5	50,4	14,55	8,046
5855	80	77	1,5	1,003
3015	80	76	2	1,328
7222	80	75	2,5	1,649
5919	80	66	7	4,35
6852	80	60	10	5,959
7141	82	77	2,5	1,692
6109	82	76	3	2,019
5826	84,5	71,5	6,5	4,317
5856	85	82	1,5	1,065
6110	85	81	2	1,415
5857	90	97	1,5	1,130
3017	90	86	2	1,548
3040 /5190	90	85	2,5	1,924
7233	90	84	3	2,222
5968	92	88	2	1,531
5858	95	92	1,5	1,195
5956	98	90	4	3,201
5199	98	42	28	16,687
5859	100	97	1,5	1,257

KALIP NO	a	b	s	kg/m
3009	100	96	2	1,724
6273	100	95	2,5	2,076
3057	100	80	10	7,662
3076	100,4	88,5	5,85	4,785
6442	101	85	8	6,333
6104	105	102	1,5	1,322
3068	105	90	7,5	6,226
6428	106	100	3	2,631
3081	110,4	99,6	5,4	4,827
3085	112,5	100,5	6	5,440
5860	115	111	2	1,924
5545	120	117	1,5	1,513
3010	120	116	2	2,076
5452	120	114	3	2,988
6705	120	110	5	4,894
6026	120	108	6	5,824
5440	124	121	1,5	1,564
5512/ 3089	125	121	2	2,094
3011	125	120	2,5	2,694
6427	125	111	7	7,032
6544	125	105	10	9,791
5861	128	124	2	2,146
3083	132	128	2	2,214
5862	140	136	2	2,350
6025	140	135	2,5	2,927
3012	150	145	2,5	3,244