

**CHANGING  
THE WORLD  
THROUGH  
INNOVATED  
IDEAS**

2024 @ Comfortex. All right reserved.

**PROFILE  
STANDART**





Cer No:01/13827/01-1  
Production on, Sales and  
Export of Glass  
Products for Constructions



Cer No:01/13827/01-1  
Design, Production, Sales and  
Export pf Alüminyum Profiles

Standard profiles produced with the high quality of Comfortex Aluminum come with various surface options. Our products offer a combination of aesthetics and durability with mill finish (natural), powder coating, anodized, and wooden transfer options. Each profile is manufactured with superior material quality and meticulous production processes, providing long-lasting and elegant solutions for your projects.

 **RAL - 9016**

 **RAL - 9006**

 **RAL - 8014**

 **RAL - 8019**

 **RAL - 7016**

All "RAL Color" options

 **GOLDEN OAK**

 **MAHOGANY**

 **WALNUT**

 **WENGE**

All "Wooden Transfer" options

 **CFT - P0**

 **CFT - P10**

 **CFT - P20**

 **CFT - P30**

 **CFT - P40**

 **CFT - P50**

 **CFT - P60**

All "Shine Anodized" options

 **CFT - M0**

 **CFT - M10**

 **CFT - M20**

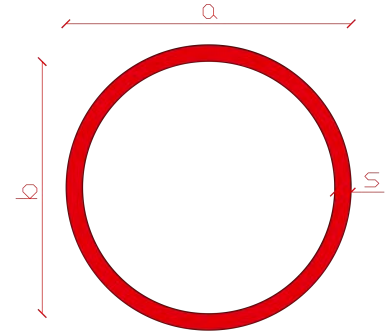
 **CFT - M30**

 **CFT - M40**

 **CFT - M50**

 **CFT - M60**

All "Matte Anodized" options

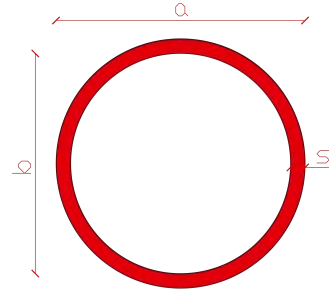


KALIP NO	a	b	s	kg/m
7921	7,5	4,4	1,6	0,078
5869	8	6	1	0,060
7940	9	7	1	0,068
3090	9	6,6	1,2	0,080
3091	9,2	6,8	1,2	0,082
5233	9,5	6,5	1,5	0,102
7939	10	8	1	0,077
6083 / 5489	12	9	1,5	0,133
3018	12	4	4	0,272
3092	12,3	9,9	1,2	0,113
8341	12,3	9,2	1,55	0,142
7251	13	10,5	1,25	0,125
5706	13	10	1,5	0,146
3054	13	5	4	0,306
7035	15	13,4	0,8	0,097
6549	15	13	1	0,119
2753	15,3	12	1,65	0,192
6236	15,85	14,25	0,8	0,103
7580	16	14,4	0,8	0,104
3070	16	13,4	1,3	0,163
1605	16	13	1,5	0,185
6024 / 1604	16	12	2	0,238
3005	16	8	4	0,422
3077	17,46	15,06	1,2	0,166
9032	17,5	8	4,75	0,516
3024	18	13	2,5	0,341
7927	18,9	1	16,9	0,152
3098	19	17,2	0,9	0,139
3006	19	17	1	0,153

KALIP NO	a	b	s	kg/m
1606	19	17	1	0,153
7739	19	12	3,5	0,462
8676	19,4	12	3,7	0,494
7573	20	18,4	0,8	0,131
5124	20	18	1	0,162
3086	20	17,8	1,1	0,177
8902	20	17	1,5	0,236
5977	20	16	2	0,306
7588	20	10	5	0,638
5466	20,3	17,9	1,2	0,195
5988	21	17	2	0,322
3061	21,1	10,2	5,45	0,726
6824	22	20,4	0,8	0,144
3049	22	20	1	0,179
3029 / 3046	22	19,6	1,2	0,211
8499	22	18,4	1,8	0,310
8444	22,3	13,5	4,4	0,671
6700	23	16,5	3,25	0,547
5804	23	13	5	0,766
7589	23	12	5,5	0,819
5255	23,5	21	1,25	0,237
5694	24	13	5,5	0,866
5692	24	10,3	6,85	1,001
3059	24	10,2	6,9	1,005
6011	24,5	13,2	5,65	0,908
6823	25	23,4	0,8	0,165
3093	25	23	1	0,204
5502	25	22,6	1,5	0,286
3045-7604	25	22	1,5	0,300

KALIP NO	a	b	s	kg/m
3028	25	21	2	0,405
3023	25	19	3	0,581
5264	25	12	6,5	1,024
3001	25	6	9,5	1,295
3072	25,5	16,5	4,5	0,805
3087	25,5	13,5	6	0,996
7890	27	24,5	1,25	0,274
5803	27	15,5	5,75	1,040
8524	27,2	17	5,05	0,948
6009	27,5	16,1	5,7	1,057
5151	28	26	1	0,230
3039	28	25	1,5	0,350
5987	28	24	2	0,442
3060	28	14,5	6,93	1,234
6567	28	12	8	1,363
5202	28	8	10	1,533
5958	28,1	6,5	10,8	1,591
5808	29,8	27	1,4	0,339
3094 / 8690	30	28	1	0,246
7196	30	27	1,5	0,364
3027	30	26	2	0,493
7219	30	24	3	0,690
3062	30	20	5	1,064
5693	30	16,1	6,95	1,363
3053	30	16	8	1,498
3082	30	10,5	9,75	1,681
5543	31,7	22,3	4,7	1,080
5152	32	30	1	0,264
3035	32	29	1,5	0,402

KALIP NO	a	b	s	kg/m
5674	32	26	3	0,741
6670	33	19	7	1,550
6503	33,4	31,4	1	0,276
5921	34	26	4	1,022
7518	34,4	6,5	14	2,428
5250	35	32	1,5	0,428
3007	35	30	2,5	0,715
3067	35	29	3	0,817
6396	35	21	7	1,669
8903	36	33	1,5	0,440
3025	36	30	3	0,871
5145	36	26	5	1,320
8335	36,2	30	3,1	0,901
6502	37	35	1	0,306
5446	37	28	4,5	1,245
6666	38	32	3	0,894
8319	38,1	32,82	2,64	0,797
5954	39	34,5	2,5	0,705
6771	40	37,6	1,2	0,396
7759	40	37	1,5	0,491
3020	40	36	2	0,669
3055	40	35	2,5	0,798
3036	40	34	3	0,976
3032	40	30	5	1,539
6443	40	25	7,5	2,076
6707	40	20	10	2,533
3097	42	38	2	0,681
6345	42	35	3,5	1,146
5188	42	34	4	1,295

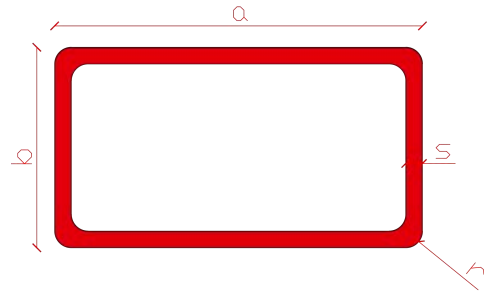


KALIP NO	a	b	s	kg/m
8644	42	22	10	2,724
5695	42	16,05	12,98	3,206
5696	42,8	16,25	13,28	3,336
3008	43	8,5	17,25	3,907
7517	43,5	11	16,3	3,770
3071	45	40	2,5	0,905
7220	45	39	3	1,070
3033	45	27	9	2,758
5485	46,3	35	5,65	1,955
6527	46,5	42,5	2	0,759
5805	47,5	44,3	1,6	0,625
8643	48	28	10	3,235
8318	48,3	43,02	2,64	1,027
8523	48,4	30	9,2	3,070
7175	49	45,4	1,8	0,723
5516	50	47,6	1,2	0,499
1601	50	47	1,5	0,619
1627	50	46,4	1,8	0,739
1602	50	46	2	0,817
3013	50	45,4	2,3	0,965
5670	50	45	2,5	1,011
3021	50	44	3	1,240
3022	50	42	4	1,619
3050	50	40	5	1,916
3034	50	38	6	2,322
3041	50	30	10	3,519
3099	51	49	1	0,417
3026	51	29	11	3,870
8769	51,1	38,1	6,5	2,468
8544	51,3	37,8	6,75	2,560
1617	52	40,4	5,8	2,281

KALIP NO	a	b	s	kg/m
9010	52	29,5	29,5	3,903
1618	53,5	50	1,5	0,664
5439	54	51	1,5	0,670
6665	54	47	3,5	1,504
8498	54	48,8	2,6	1,137
6170	55	52	1,5	0,683
5187	55	43	6	2,504
8641	55	23	16	5,312
7562	56	32	12	4,495
8097	56,9	54,7	1,1	0,522
6010	57,8	27,3	15,25	5,526
3078	60	58	1	0,502
3088	60	57,4	1,3	0,650
5409/ 3004	60	57	1,5	0,747
3095	60	56	2	0,988
5950	60	55,4	2,3	1,130
7532	60	55	2,5	1,224
7533	60	54	3	1,456
3047	60	50	5	2,341
3031	60	48	6	2,850
7831	60	20	10	4,257
3003	60	20	20	7,037
7310	63,5	39	12,25	5,345
3056	65	60	2,5	1,330
8642	65	25	20	7,662
6108	66	60	3	1,610
3019	70	67	1,5	0,904
5916	70	66	2	1,157
7356	70	60	5	2,767
5186	70	58	6	3,270
5920	70	56	7	3,753

KALIP NO	a	b	s	kg/m
7393	70	50	10	5,108
3096	70	45	12,5	6,119
6959	70	40	15	7,024
3069	70	25	22,5	9,099
3043	72,1	40,3	15,9	7,560
5827	72,5	60,5	6	3,396
6000	73	67	3	1,789
3016	75	71	2	1,284
8016	75	70	2,5	1,543
3066	76	66	5	3,022
7439	76,9	74,3	1,3	0,837
3042	79,5	50,4	14,55	8,046
5855	80	77	1,5	1,003
3015	80	76	2	1,328
7222	80	75	2,5	1,649
5919	80	66	7	4,35
6852	80	60	10	5,959
7141	82	77	2,5	1,692
6109	82	76	3	2,019
5826	84,5	71,5	6,5	4,317
5856	85	82	1,5	1,065
6110	85	81	2	1,415
5857	90	97	1,5	1,130
3017	90	86	2	1,548
3040 /5190	90	85	2,5	1,924
7233	90	84	3	2,222
5968	92	88	2	1,531
5858	95	92	1,5	1,195
5956	98	90	4	3,201
5199	98	42	28	16,687
5859	100	97	1,5	1,257

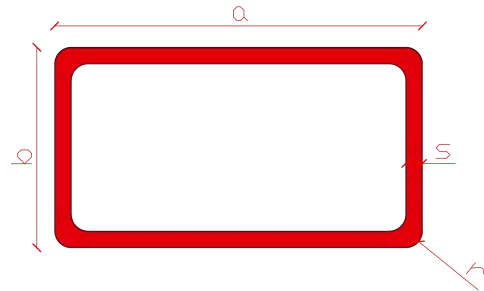
KALIP NO	a	b	s	kg/m
3009	100	96	2	1,724
6273	100	95	2,5	2,076
3057	100	80	10	7,662
3076	100,4	88,5	5,85	4,785
6442	101	85	8	6,333
6104	105	102	1,5	1,322
3068	105	90	7,5	6,226
6428	106	100	3	2,631
3081	110,4	99,6	5,4	4,827
3085	112,5	100,5	6	5,440
5860	115	111	2	1,924
5545	120	117	1,5	1,513
3010	120	116	2	2,076
5452	120	114	3	2,988
6705	120	110	5	4,894
6026	120	108	6	5,824
5440	124	121	1,5	1,564
5512/ 3089	125	121	2	2,094
3011	125	120	2,5	2,694
6427	125	111	7	7,032
6544	125	105	10	9,791
5861	128	124	2	2,146
3083	132	128	2	2,214
5862	140	136	2	2,350
6025	140	135	2,5	2,927
3012	150	145	2,5	3,244



KALIP NO	a	b	s	r	kg/m
8830	14	14	1,50	1	0,2
5589	14	14	2		0,257
5212	15	10	1,70		0,109
5174	15	15	0,70		0,200
2999	15	15	1,10		0,166
5923	15	15	1,10	1,00	0,163
7227	16	16	0,9		0,147
1513	16	16	1		0,163
5595	16	16	2		0,304
5881	16,5	16,5	0,80		0,136
5173	17,4	17,4	0,70		0,126
6501	18	12	0,9		0,138
5779	19	13	1	0,50	0,162
9129	19	19	1,574		0,298
2838	20	10	1,70		0,245
5955	20	13	1,15	2,50	0,182
8469	20	15	1,50	2	0,251
1500	20	20	1,10		0,225
1523	20	20	2		0,390
6482	22,3	22,3	1	2,70	0,225
7924	24	24	1		0,249
5918	24,4	14,4	1,10	1	0,217
7007	24,8	17,8	1	3,5	0,206
5983	25	8	1	2	0,160
5515	25	15	1,3	1,30	0,259
1501	25	17	1,10		0,237
1521	25	17	2		0,426
7900	25	25	0,80		0,210
1532	25	25	2		0,498
6093	25	25	3	3	0,715

KALIP NO	a	b	s	r	kg/m
9130	25,4	25,4	1,60		0,407
9132	25,4	25,4	2,362		0,591
9133	25,4	25,4	3,175		0,764
6481	25,8	25,8	1	3,25	0,255
8719	28,5	28,5	1,65	3,18	0,463
8056	30	10	1,8	2	0,348
1540	30	15	1,25	0,4	0,297
7627	30	15	1,50		0,341
6103	30	20	1,20		0,309
1514	30	20	2		0,499
8745	30	30	1,20		0,375
5488	30	30	1,50		0,463
1516	30	30	2		0,627
7295	30	30	3		0,878
5094	35	35	1,50		0,545
6132	39,7	39,7	0,80		0,336
8293	39,75	19,75	1		0,311
2782	40	15	2		0,553
2040	40	20	0,80		0,252
1503	40	20	1		0,314
7010	40	20	1,15		0,359
1544	40	20	1,60		0,492
1525	40	20	2		0,607
8351	40	20	2	3	0,592
5469	40	20	2,50		0,745
2811	40	20	3		0,878
6969	40	30	2		0,715
7889	40	30	2	2	0,707
2809	40	30	3		1,041
1508	40	40	0,80		0,340

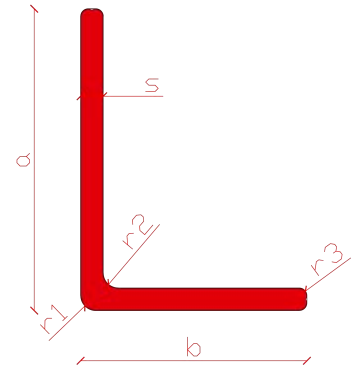
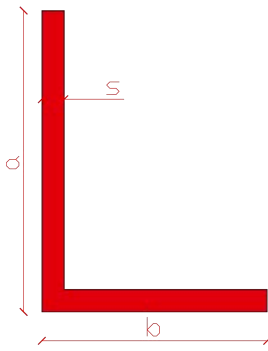
KALIP NO	a	b	s	r	kg/m
1502	40	40	1,10		0,463
6825	40	40	1,20		0,505
5785	40	40	1,50		0,626
6159	40	40	1,70	0,50	0,705
1524	40	40	2		0,851
2810	40	40	3		1,203
2668	40	40	6		2,285
7743	43,5	23,6	1,30	2	0,445
7596	50	10	1,50		0,492
1543	50	20	1,60		0,579
6971	50	20	2		0,599
2787	50	20	2,50		0,881
1522	50	25	2		0,795
6160	50	30	1,50		0,626
5326	50	30	2		0,824
1536	50	30	4	3	1,591
5096	50	35	1,50		0,667
1504	50	40	1,10		0,523
6588	50	40	2	5	0,894
7888	50	40	4		1,778
8207	50	50			0,583
1518-6968	50	50			1,041
2687	50	50			1,528
2684	50	50			1,995
1537	50	50	4	3	2,039
9141	50,8	25,4	2,36		0,916
7221	54,5	54,5	2		1,136
1527	55	5	6		1,747
7591	60	10	1,50	1,50	0,539
8746	60	20	1,30		0,545



KALIP NO	a	b	s	r	kg/m
2912	60	20	2		0,824
7306	60	25	1,2	6,50	0,504
2746	60	30	2		0,932
1505	60	40	1,10		0,583
6158	60	40	1,70	0,50	0,889
1515	60	40	2		1,075
6784	60	40	2	3	1,022
2808	60	40	3		1,528
6597	60	40	5		2,439
2933	60	60	1,20		0,765
6661	60	60	1,50		0,949
1519	60	60	2		1,299
6441	60	60	3		1,854
5901	60	60	4		2,428
8943	60	60	4	5	2,372
6674	65	25	0,7		0,336
8276	66	29,7	1	7,3	0,476
6582	70	20	1,80		0,843
6583	70	20	2		0,932
6460	70	30	0,70		0,374
6029	75	32	1,2		0,680
7590	76,2	76,2	2,36		1,891
9127	76,2	76,2	3,17		2,512
7842	80	20	0,90		0,479
8526	80	20	1		0,531
8525	80	20	1,20		0,635
6970	80	20	2		1,040
6729	80	25	1,20	6	0,637
2685	80	30	4		2,211
7898	80	40	0,90		0,577

KALIP NO	a	b	s	r	kg/m
1511	80	40	1,30		0,855
2751	80	40	2		1,257
2731	80	40	3		1,854
7313	80	40	3	3	1,835
2667	80	40	6		3,629
1541	80	50	1,20		0,857
2793	80	80	2		1,691
6412	80	80	3	1	2,523
5481	80	80	4	8	3,295
1507	90	25	1		0,612
1530	90	50	1,50		1,114
5486	90	50	4		2,862
7544	90	90	3		2,848
6281	95	50	1,50		1,155
1539	100	15	1		0,633
2702	100	20	1		0,640
9142	100	20	1,20		0,765
1533	100	20	2		1,299
6730	100	25	1,30	6	0,830
2794	100	40	2		1,474
1535	100	50	2		1,635
1526	100	50	3		2,341
5009	100	50	5		3,794
6635	100	80	3		2,829
1520	100	100	2		2,125
6599	100	100	4		4,163
7679/8928	101,6	101,6	3,17		3,388
7247	110	40	2	3	1,564
8267	120	40	2		1,691
2745	120	60	2		1,908

KALIP NO	a	b	s	r	kg/m
9120	127	50,8	2,235		2,100
1528	140	80	5		5,88
6500	140	124	6	1	8,192
1517	150	50	2		2,195
2686	150	50	4		4,163
6780	150	70	10	9	10,653
7528	150	80	3		3,642
9121	152,4	50,8	3,17		3,388
9122	152,4	152,4	3,17		5,135
1534	200	50	3		3,967
9123	203,2	50,8	3,17		4,263
9124	203,2	76,2	3,17		4,699

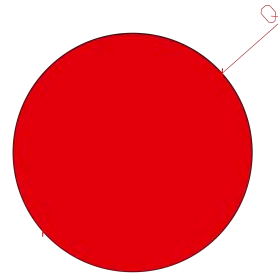


KALIP NO	a	b	s	kg/m
1564	5	20	1,2	0,078
1565	5	40	1,2	0,144
1566	5	60	1,3	0,224
1561	5	80	1,1	0,250
1562	5	100	2	0,559
1563	5	150	1,7	0,730
6819	10	10	1,10	0,056
7829	10	15	1,50	0,095
1551	15	15	1,10	0,086
5225	20	14	2	0,173
2020	20	20	0,8	0,840
1557	20	20	1	0,106
1552	20	20	1,10	0,116
1583	20	20	1,60	0,166
1585	20	20	2	0,206
6757	20	30	2	0,260
2040	20	40	0,80	0,127
5252	20	100	2	0,640
6810	25	25	1	0,132
1553	25	25	1,10	0,146
1586	25	25	2	0,260
1582	25	40	5	0,810
1581	25	50	5	0,945
8096	25,4	1,27	1,57	0,644
1588	29,4	14,7	1,80	0,206
5104	30	15	1,5	0,177
1554	30	30	1,10	0,176
1584	30	30	1,60	0,262
7795	30	30	2	0,314
1574	30	30	3	0,479
6967	30	40	2	0,368

KALIP NO	a	b	s	kg/m
6966	30	50	2	0,423
6174	39	94	6	2,062
1040	40	10	2	0,260
1555	40	20	1,10	0,176
7481	40	20	2	0,314
4040	40	40	0,80	0,170
6964	40	40	1,10	0,214
7796	40	40	1,80	0,381
1568	40	40	2	0,437
8531	40	40	3	0,626
1575	40	40	4	0,851
4060	40	60	2	0,531
453	45	45	3	0,705
454	45	45	4	0,930
1050	50	10	2	0,314
5806	50	20	1,10	0,205
6965	50	20	2	0,368
7290	50	50	2	0,531
6963	50	50	3	0,788
1576	50	50	5	1,330
5224	50	50	6	1,528
1556	60	20	1,20	0,257
7797	60	40	2,20	0,583
8731	60	40	4	1,040
1587	60	50	3	0,870
1569	60	60	2	0,661
7184	60	60	6	1,854
6173	78	50	15	4,591
8139	80	40	1,70	0,545
8634	80	60	4,50	1,652
7025	120	60	6	2,830

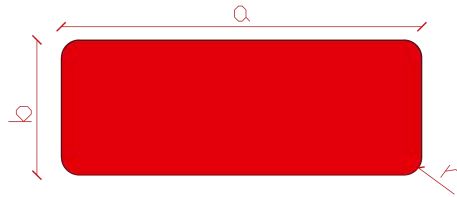
KALIP NO	a	b	s	d	kg/m	R
9197	19,05	19,05	1,016	1,016	0,103	Rd0,508
9198	19,05	38,1	1,143	1,143	0,173	Rd0,381
9199	25,4	38,1	1,143	1,143	0,192	Rd0,381
7021	20	13	2,5	6,5	0,420	Rd6,50
5379	33	44,5	2,5	2	0,459	Rd3,5
1582	40	20	5	5	0,837	Rd1
5380	40	70	4	4	1,139	Rd3
7298	45	26,5	2	2	0,371	Rd3
1581	50	25	5	5	0,977	Rd1
1558	54	120	3	3	1,442	Rd3
1559	54	140	3	3	1,610	Rd3
1560	54	160	3	3	1,778	Rd3
7296	90	26,5	2	2	0,615	Rd3
7192	140	120	25	25	15,921	Rd0,5
7297	180	26,5	2	2	1,103	Rd3





KALIP NO	Ø	kg/m
5135	7,5	0,120
7846	7,9	0,133
1809	8	0,141
7892	9	0,172
1820	10	0,212
1808	10,8	0,257
1822	12	0,317
1817	14	0,431
1814	14,7	0,475
1819	15	0,495
1847	15,15	0,489
1801	16	0,563
1842	17	0,615
1827	18	0,690
6748	19,3	0,792
1821	20	0,880
1815	22,2	1,084
1850	23,5	1,175
1843	24	1,226
1802	25	1,375
1813	27,3	1,639
1828	28	1,699
1818	30	1,979
1810	32	2,252

KALIP NO	Ø	kg/m
1816-6467	35	2,694
1803	40	3,519
1812	42,3	3,935
1825	45	4,310
6477	47	4,700
8552	48	4,904
1804	50	5,498
1826	52	5,755
1811	53,8	6,365
1823	55	6,652
6015	58	7,160
1805	60	7,917
1807	65	8,993
8553	67	9,554
1806	70	10,776
7881	72	11,034
1840	75	11,972
1841	80	13,622
7882	85	15,378
1833	90	17,240
1844	95	19,209
1834	100	21,284
1835	110	25,754
1829	120	30,649



KALIP NO	a	b	r	kg/m
6958	6,2	7,4		0,132
1766	9,5	22,5	4,75	5,44
1780	9,8	7,8		0,207
6606	9,85	9,85	1,75	0,255
2967	10	10		0,271
7349	11,2	6,8	3,4	0,180
6254	12	8	0,5	0,360
5154	12	12		0,390
1782	13	3	1	0,103
1716	15	2		0,084
6637	15	3		0,122
1756	15	15		0,630
1785	17,5	2		0,095
1717	20	2		0,112
6157	20	2,9		0,157
1723	20	5		0,280
6956	20	8	4	0,396
1799	20	9	7	0,469
1724	20	10		0,560
1725	20	15		0,84
8117	20	17		0,921
1746	20	20		1,120
6175	22	20		1,192
1765	24,5	4,5		0,308
1718	25	2		0,140
6636	25	3		0,203
1720	25	5	1	0,348
1757	25	10		0,700
1775	25	15		1,016
1747	25	25		1,750
6407	27	5		0,366
7941	30	2		0,163
6035	30	3		0,244
1707	30	5		0,420

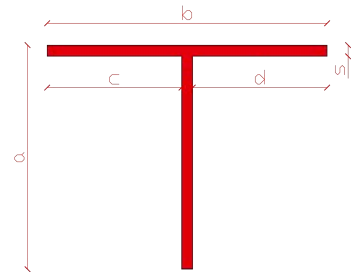
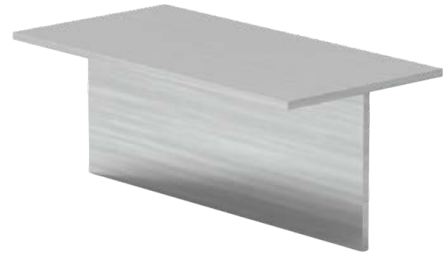
KALIP NO	a	b	r	kg/m
1708	30	10		0,840
1726	30	15		1,260
1727	30	20		1,680
7389	30	25		2,032
1767	30	30		2,520
5097	35	3		0,284
8510	36,5	3,17		0,316
5902	37	17		1,750
1798	37	25		2,507
1712	40	5		0,560
1706	40	8		0,896
1715	40	10		1,120
1719	40	15		1,680
1703	40	20		2,167
1740	40	25		2,800
1730	40	30		3,360
1758	40	40		4,480
1759	45	45		5,670
6811	45	13	6,55	1,501
5087	46	10		1,246
8416	50	4		0,542
1710	50	5		0,700
1714	50	10		1,400
1737	50	15		2,030
1728	50	20		2,800
1741	50	25		3,500
6933	50	25	2,5	0,663
1731	50	30		4,200
6413	50	30	15	3,542
1744	50	40		5,600
1770	50	50		7
8679	52	47	2	6,613
8621	57	35		5,406
8160	60	1,1		0,179

KALIP NO	a	b	r	kg/m
1709	60	5		0,840
7440	60	6		0,976
5150	60	8		1,30
1736	60	10		1,680
6019	60	12		1,951
1738	60	15		2,520
1711	60	20		3,360
1742	60	25		4,200
1732	60	30		5,040
1745	60	40		6,720
1790	60	50		8,129
1748	60	60		10,080
8680	64	41		7,101
8280	65	23		4,050
1794	65	65		11,449
1764	70	10		1,960
1792	70	15		2,845
1768	70	20		3,920
1760	70	30		5,880
1796	70	35		6,639
7568	70	40	0,5	7,587
1791	70	50		9,484
1777	70	60		11,3821
1784	70	70		13,278
7937	80	4		0,867
1761	80	10		2,240
1773	80	15		3,360
1762	80	20		4,480
1769	80	25		5,600
1733	80	30		6,720
1778	80	40		8,672
1779	80	50		10,842
1787	80	60		13,008
1788	80	80		17,343

KALIP NO	a	b	r	kg/m
1774	90	20		4,878
1749	90	30		7,560
8905	90	40		17,073
8101	100	1		2,125
1702	100	7		1,897
1713	100	10		2,800
1752	100	15		4,200
1721	100	20		5,600
1743	100	25		7
1754	100	30		8,400
1750	100	40		11,20
1771	100	50		14
1783	100	60		16,259
1789	100	100		27,099
2973	110	12		3,577
1753 / 1793	110	20		5,961
8422	120	5		1,626
1755	120	10		3,360
1739	120	15		5,040
1751	120	20		6,720
1734	120	30		10,080
1786	130	10		3,522
1795	140	20		7,587
1781	150	10		4,064
1763	150	15		6,300
1729	150	20		8,400
1735	150	30		12,601
1705	160	3,55	1,78	1,532
1704	160	6	3	2,58
7160	170	25	5	11,461
1797	180	10		4,877
7308	200	15		8,129
7307	200	20		10,839

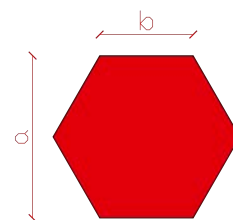
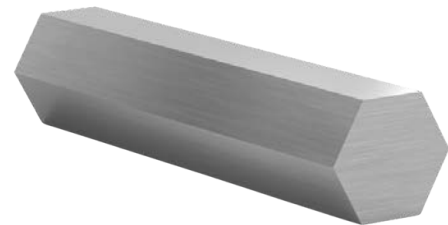
## T PROFILE

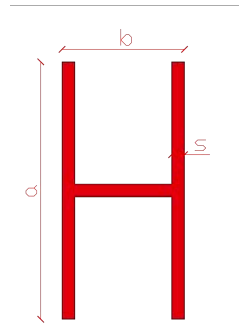
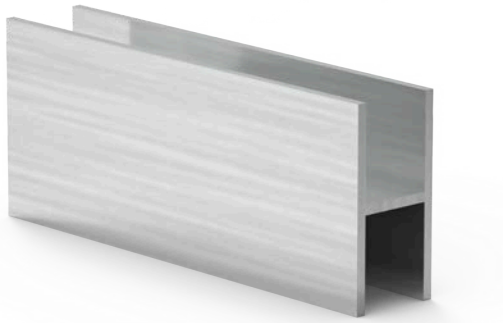
KALIP NO	a	b	c	d	e	s	kg/m
1570	20	20	9,45	9,45	1,1	1,1	0,117
1571	25	25	11,95	11,95	1,1	1,1	0,146
1572	30	30	14,45	14,45	1,1	1,1	0,176
1578	30	55	39	15	1,5	1	0,311
1579	30	60	29,25	29,25	1,5	1,5	0,360
6962	40	40	19	19	2	2	0,422
8040	40	80	39	39	2	2	0,640
8071	50	20	8,5	8,5	3	3	0,545
8050	50	80	39	39	2	2	0,694
10050	50	100	49	49	2	2	0,803
6704	60	60	28,5	28,5	3	3	0,951
10060	60	100	49	49	2	2	0,856
6616	60,2	15	6,8	6,8	1,4	1,4	0,279
6579	61,2	36,2	20	15	1,2	1,2	0,312



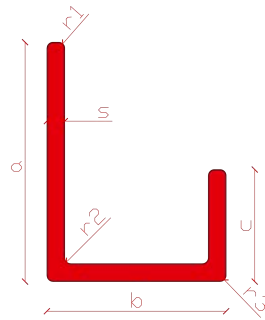
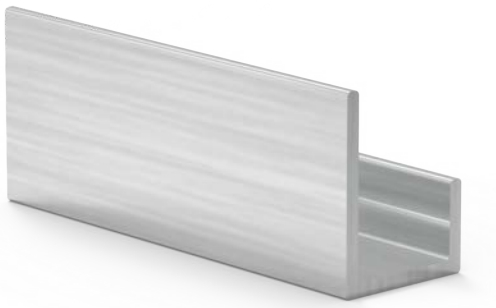
## 6 CORNER PROFILE

KALIP NO	a	b	kg/m
1831	12	6,93	0,338
7964	14	7,90	0,459
1832	19	10,85	0,847
1839	22	12,70	1,136
1824	22,52	13	1,229
7801	24	13,7	0,934
1830	27	15,59	1,711
1838	32	18,48	2,403
1836	34	19,63	2,713
1837	40	23,09	3,755

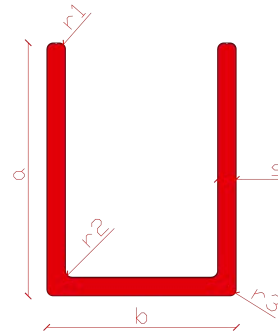
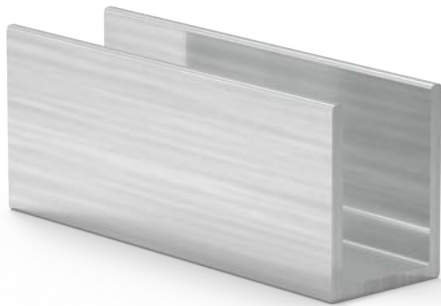




KALIP NO	a	b	s	kg/m
7211	16,5	10,5	1	0,111
7210	16,5	12,5	1	0,116
7209	16,5	14,5	1	0,122



KALIP NO	a	b	c	d	r	kg/m
6240	11	20,9	20	1,1		0,150
2207	25	21,6	8	1,3	Fr 0,65	0,182
2613	25	25	13	3		0,479



KALIP NO	a	b	c	d	r	kg/m
8249	7	25	7	2		0,189
6770	7,8	20,5	7,8	1	Fr 0,5/Rd 1	0,090
5158	8	58	8	2,8		0,519
6514	10,5	20,9	10,5	0,9	Fr 0,45/Rd 1	0,096
5530	11	20,4	11	1		0,108
5932	11	21,1	11	1	Fr 0,4/Rd 0,4	0,111
2850	12	19,2	12	1,4		0,153
5622	12	20,9	12	1		0,117
5473	12	21,4	12	1,1		0,128
2223	12	22,4	12	1,4		0,165
11226	12	112	12	2		0,715
6280	16,5	13,3	16,5	1,3		0,154
3103	17	17	17	1		0,133
6330	18	13	18	1,5	Fr 0,75	0,184
7483	19,75	11,45	19,75	1,35	Fr 1	0,175
8350	20	22,4	20	1,2	Fr 0,5/Rd 0,5	0,195
6425	23	25	23	1,1		0,203
8699	25	46	25	2,5	Rd 1/Ri 1	0,616
8688	30	50	30	2,8		0,792
8941	30	50	30	2	Rd 5/Ri 3	0,556
8926	38,1	53,3	38,1	1,14	Fr 0,57	0,392
8927	38,1	79,37	38,1	1,397	Fr 1,27	0,576
6215	40	40	40	3		0,927
2727	40	60	40	10	Fr 9,5/Ri 5	3,176
2839	44	108	44	4	Rd 1/Ri 1	2,038
8020	45	39,7	45	1		0,346
5651	45	51	45	4		1,441
2806	100	50	100	5	Ri 5	0,189




**Changing The World  
Through Innovated Ideas**

**Changing The World  
Through Innovated Ideas**



**COMFORTEX ALUMINYUM  
CAM SANAYI DIS TIC. LTD. STI.  
CONTACT US**


 Göktürk Merkez Mah. İstanbul  
Cad. 1. Begonya Sok No:2  
Arcadium Life 3, D:1 Eyüpsultan/  
İstanbul

 [info@comfortex.com.tr](mailto:info@comfortex.com.tr)  
[www.comfortex.com.tr](http://www.comfortex.com.tr)

 +90 554 374 74 74  
+90 554 674 74 74



**COMFORTEX ENERGY SRL**

 Strada Bucuresti Nr.60,  
Comuna Frumusani,  
Judetul Calarasi.

 [contact@comfortex-energy.ro](mailto:contact@comfortex-energy.ro)  
[www.comfortex-energy.ro](http://www.comfortex-energy.ro)

 +40 729 86 86 86  
+40 726 86 86 86